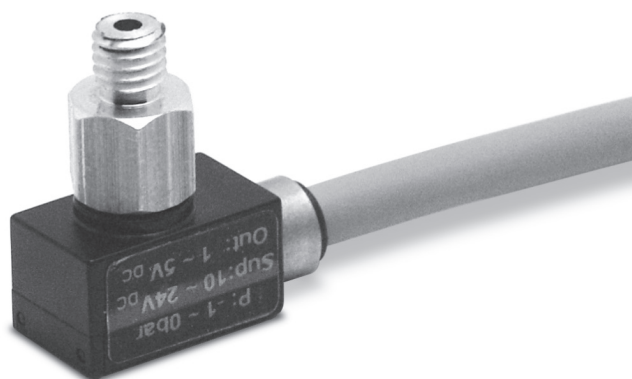


Малогабаритные электронные реле вакуума Серия SWM

Реле для вакуума глубиной от -1 до 0 бар

2

УПРАВЛЕНИЕ



- » Малые габариты и вес позволяют устанавливать реле непосредственно возле присосок, а также использовать при больших ускорениях
- » Исполнения с аналоговым и дискретным выходом
- » Высокая точность измерений
- » Подключается по наружной резьбе М5 или с помощью трубки с наружным диаметром 6 мм

Особенности применения:

- измерение глубины вакуума возле присоски;
- электрический выходной сигнал.

ОСНОВНЫЕ ХАРАКТЕРИСТИКИ

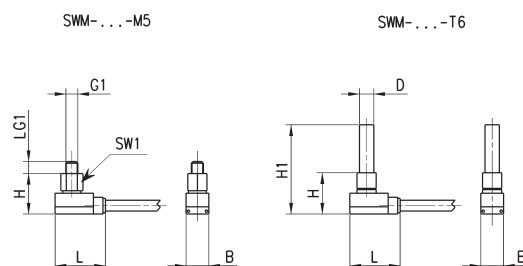
Тип реле вакуума	малогабаритный датчик и соединительный кабель
Присоединение	резьба М5 трубка с наружным диаметром 6 мм
Выходной сигнал	аналоговый или дискретный

КОДИРОВКА

SW	M	-	VA0	-	T6
SW	СЕРИЯ: SW = реле				
M	ВИД: M = миниатюрный				
VA0	ВЫХОДНОЙ СИГНАЛ: VA0 = аналоговый вывод VD6 = цифровой вывод с точкой переключения реле при -600 мБар				
T6	ПРИСОЕДИНЕНИЕ: T6 = под трубку наружным диаметром 6 мм M5 = резьбовое, наружная резьба M5				



Реле вакуума Серия SWM



РАЗМЕРЫ

Мод.	B	D	G1	H	H1	L	LG1	SW1
SWM-VA0-M5	9,5	-	M5	16,9	-	21	5	8
SWM-VA0-T6	9,5	6		17,2	37,2	21	-	-
SWM-VD6-M5	9,5	-	M5	16,9	-	21	5	8
SWM-VD6-T6	9,5	6		17,2	37,2	21	-	-

ТЕХНИЧЕСКИЕ ХАРАКТЕРИСТИКИ

Мод.	SWM-VA0-M5	SWM-VA0-T6	SWM-VD6-M5	SWM-VD6-T6
Рабочая среда	неагрессивные газы, сухой чистый воздух без смазки	неагрессивные газы, сухой чистый воздух без смазки	неагрессивные газы, сухой чистый воздух без смазки	неагрессивные газы, сухой чистый воздух без смазки
Номинальный диапазон измеряемого давления	-1 + 0 бар	-1 + 0 бар	-1 + 0 бар	-1 + 0 бар
Максимальное давление	5 бар	5 бар	5 бар	5 бар
Точность	± 1% от номинального диапазона	± 1% от номинального диапазона	± 1% от номинального диапазона	± 1% от номинального диапазона
Гистерезис	-	-	фиксированный 20 мБар	фиксированный 20 мБар
Выходной сигнал	аналоговый: 1...5 V	аналоговый: 1...5 V	дискретный	дискретный
Максимальный ток нагрузки	-	-	60 мА	60 мА
Давление срабатывания	-	-	-600 мБар	-600 мБар
Индикация	-	-	светодиод	светодиод
Электрическое соединение	кабель	кабель	кабель	кабель
Напряжение питания	10-24V-DC	10-24V-DC	10-24V-DC	10-24V-DC
Класс защиты	IP 40	IP 40	IP 40	IP 40
Влияние температуры	± 3% от номинального диапазона	± 3% от номинального диапазона	± 3% от номинального диапазона	± 3% от номинального диапазона
Рабочая температура	0°C + 50 °C	0°C + 50 °C	0°C + 50 °C	0°C + 50 °C
Масса	75 г	75 г	75 г	75 г